



# **Evolutions de l'eS-KAP-Ad – Addendum 7**

*EVOLUTIONS ES-KAP-AD 4.12*



## Table des matières

1.	Evolutions 4.10 => 4.12 .....	3
1.1	Evolutions reglementaire .....	3
1.1.1	Avenant Tiers-Payant généralisé .....	3
1.1.2	Avenant Victimes d'attentat .....	3
1.1.3	Fiche réglementaire 154.....	3
1.1.4	Fiche réglementaire 156.....	3
1.2	Elements corrigés .....	3
1.2.1	Personnalisation des tarifs .....	3
1.2.2	Utilisation d'actes personnalisés .....	3
1.2.3	Taille limite pour l'enregistrement des prescripteurs .....	3
1.2.4	Taille limite pour l'enregistrement des Bénéficiaires.....	3
2.	Mise à jour de votre eS-KAP-Ad .....	4

## 1. EVOLUTIONS 4.10 => 4.12

Ce chapitre présente les évolutions de l'eS-KAP-Ad entre les versions 4.10 et 4.12 pour toutes les spécialités.

### 1.1 EVOLUTIONS REGLEMENTAIRE

#### 1.1.1 AVENANT TIERS-PAYANT GENERALISE

Prise en compte des dernières évolutions de l'avenant Tiers Payant généralisé (report de la date d'application du TP AMO généralisé)

#### 1.1.2 AVENANT VICTIMES D'ATTENTAT

Prise en compte de l'avenant victimes d'attentat.

#### 1.1.3 FICHE REGLEMENTAIRE 154

Ajout du code prestation FOT pour les Orthoptistes

#### 1.1.4 FICHE REGLEMENTAIRE 156

Evolution des coefficients du code prestation AMY pour les Orthoptistes.

### 1.2 ELEMENTS CORRIGES

#### 1.2.1 PERSONNALISATION DES TARIFS

Une correction a été apportée sur la fonctionnalité de personnalisation des tarifs depuis le menu.

#### 1.2.2 UTILISATION D'ACTES PERSONNALISES

Une correction a été apportée concernant l'utilisation des actes personnalisés.

#### 1.2.3 TAILLE LIMITE POUR L'ENREGISTREMENT DES PRESCRIPTEURS

La limitation du nombre de prescripteurs a été renforcée à 99.

#### 1.2.4 TAILLE LIMITE POUR L'ENREGISTREMENT DES BENEFICIAIRES

La limitation du nombre de bénéficiaires a été renforcée à 99.

## 2. MISE A JOUR DE VOTRE ES-KAP-AD

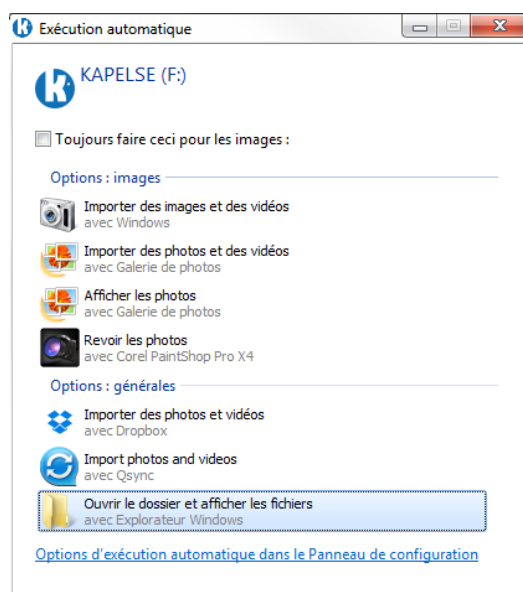
Une mise à jour consiste à copier un fichier .kap qui vous aura été fourni sur votre eS-KAP-Ad.

Votre eS-KAP-Ad doit être branché à votre poste de travail.

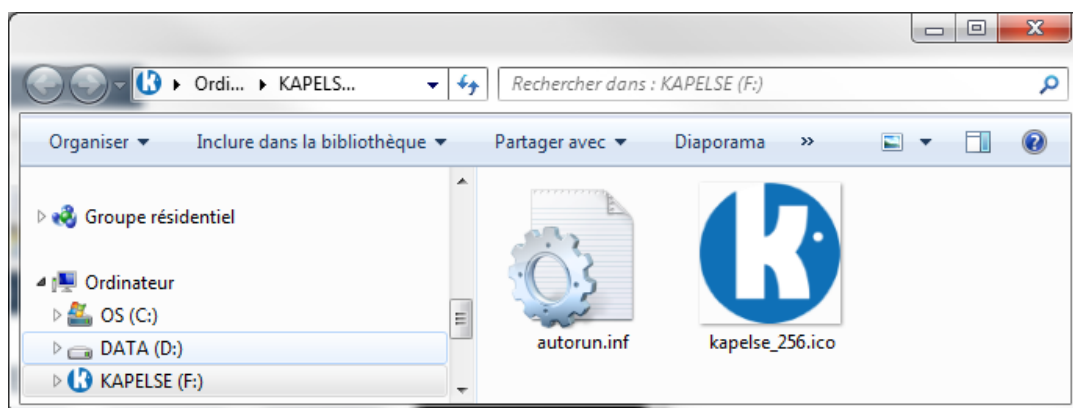
Depuis le menu LINK, appuyer sur le bouton « MISE A JOUR LOGICIELLE » :



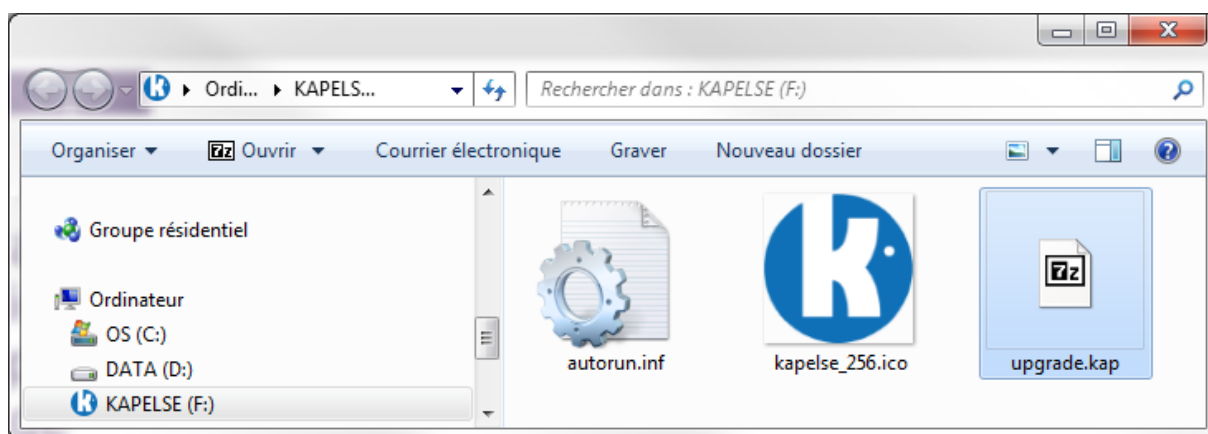
Suite à l'appui sur le bouton « MISE A JOUR LOGICIELLE », l'eS-KAP-Ad va se présenter sur votre ordinateur sous forme d'un nouveau disque « KAPELSE » :



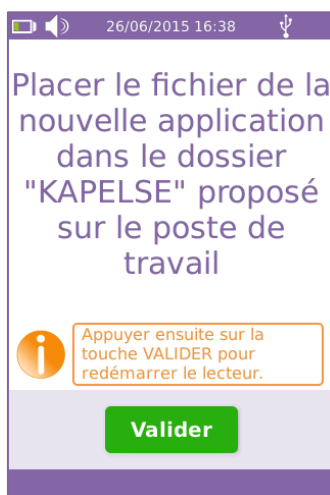
En ouvrant le disque KAPELSE, vous obtiendrez les fichiers suivants :



Vous devez ensuite copier le fichier .kap fourni dans votre répertoire KAPELSE :



Une fois le fichier .kap copié dans le répertoire « KAPELSE », vous pouvez appuyer sur « VALIDER » sur votre eS-KAP-Ad :



La mise à jour s'effectuera ensuite automatiquement (le lecteur redémarrera automatiquement pour appliquer la mise à jour).